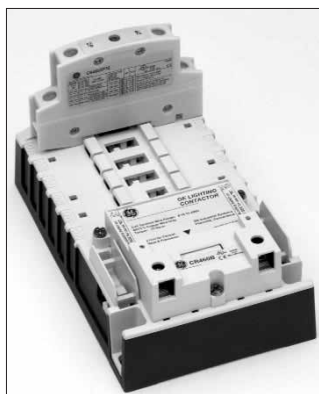


Contacteurs d'éclairage série CR460

Le summum en polyvalence, simplicité et performance

Sélection rapide

1. Sélectionnez le contacteur de base.



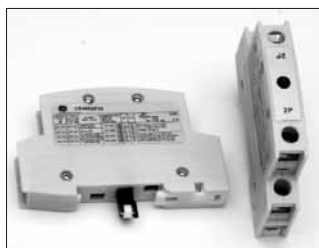
Jumelés à d'autres composants appropriés, les contacteurs de base permettent de configurer tout modèle à maintien électrique ou mécanique disponible. Inclus les contacts de puissance.

Description	N° de cat.
Base avec 1NO-1NC	CR463L11A*A
Base avec 2NO	CR463L20A*A

	Tension de bobine		Identificateur de bobine
	AC, 60 Hz	AC, 50 Hz	
Convient aux contacteurs à maintien électrique ou mécanique	24V	20V	C
	28V	24V	D
	115-120V	110V	J
	200-208V	—	L
	230-240V	220V	S
	277V	240V	N
Convient aux contacteurs à maintien électrique. Transformateur d'alimentation de commande requis lorsqu'utilisé avec des contacteurs à maintien mécanique.	347V	—	T
	460-480V	440V	U
	575-600V	550V	Y

Tension de la bobine – Remplacez * dans le numéro de catalogue de base avec l'identificateur de bobine approprié tel qu'indiqué dans le tableau ci-dessus.

2. Sélectionnez les contacts de puissance.



Les contacteurs de base série CR460 acceptent jusqu'à 6 contacts de puissance à un pôle ou à deux pôles. Ils peuvent être utilisés pour former jusqu'à :

- 12 pôles NO lorsque 6 pôles doubles sont utilisés en position NO (1-6) ou
- 8 pôles NF avec 4 pôles doubles en position NF (1-4) + 4 pôles NO avec 2 pôles doubles dans les 2 positions NO (5- 6)

Contacts de puissance	N° de cat.
Pôle simple	CR460XP31
Pôle double	CR460XP32

Emballées individuellement et suremballées en multiple de 5

3. Sélectionnez le jeu de conversion

(uniquement pour les contacteurs à maintien mécanique).



Jeux pour convertir les contacteurs à maintien électrique en contacteurs à maintien mécanique. Les jeux incluent un module de commande, un mécanisme de verrouillage, un couvercle pour le mécanisme de verrouillage et des contacts auxiliaires ainsi que des instructions. Les jeux

de conversion conviennent à des tensions de bobine de 277V et moins. Utilisez un transformateur de commande pour réduire la tension de bobine lorsque la tension d'alimentation est supérieure à 277V (voir le tableau des jeux pour fusibles et transformateurs).

Tension de bobine	Commande	Tension de commande	N° de cat.
24-277	2 fils	24 Vac	CR460XMB
		110-120 Vac	CR460XMC
		200-277 Vac	CR460XMD
		Vac 12-24 Vdc	CR460XME
	3 fils	24 Vac	CR460XMM
		110-120 Vac	CR460XMN
		200-277 Vac	CR460XMP
		12-24 Vdc	CR460XMR



l'imagination en action

www.ge-ed.ca
www.geindustrial.com
1-800-431-7867

Contacteurs d'éclairage série CR460

Le summum en polyvalence, simplicité et performance

Sélection rapide (suite)

4. Avez-vous besoin de contacts auxiliaires ?



Chaque contacteur peut utiliser un bloc de contact auxiliaire simple ou double de chaque côté de la base. Lorsqu'il est installé du côté gauche, les contacts sont normalement ouverts (NO); lorsqu'il est installé du côté droit, les contacts sont normalement fermés (NF). Ceci permet un total maximum de 2 contacts NO + 2 contacts NF.

Contacts Auxiliaires	N° de cat.
Pôle simple	CR460XB1
Pôle double	CR460XB2

5. Avez-vous besoin d'un boîtier ?

Type de boîtier	Sans transformateur de commande ou dispositif pilote	Avec provision pour transformateur de commande et/ou dispositif pilote
	N° de cat.	N° de cat.
1	CR460XE1B	CR460XE1D
Type 1, encastré	CR460XE8B	—
12/3R	CR460XE2B	CR460XE2D0
4	—	CR460XE4D

6. Avez-vous besoin d'un dispositif pilote ou de lampes témoins ?

Les jeux d'accessoires pour boîtiers incluent le câblage et les composants requis pour les accessoires et l'installation. Certains jeux incluent des plaques signalétiques pour des marquages additionnels.

Dispositif pilote

Dispositif pilote	Application				N° de cat.
	À maintien électrique		À maintien mécanique		
	Sans contacts de verrouillage aux.	Avec contacts de verrouillage aux.	Module de commande à 2 fils	Module de commande à 3 fils	
Bouton-poussoir marche/arrêt (momentané)		X		X	CR460XP1
Sélecteur marche/arrêt ou arrêt/auto (maintenu)	X		X	X	CR460XP2
Sélecteur marche/arrêt, rappel à ressort au centre		X		X	CR460XP3
Sélecteur 3 pos. M-A-A	X		X		CR460XP4
Sélecteur 3 pos. M-A-A à clé			X		CR460XP5

Lampes témoins

Les jeux incluent des lentilles rouges et vertes interchangeables. Les lampes témoins peuvent nécessiter des contacts auxiliaires.

Type	Plaque signalétique	N° de cat.
Standard	ON ou OFF	CR460XLB*
Bouton test	ON ou OFF	CR460XLD*

Tension des lampes témoins

Remplacez le * dans le numéro de catalogue du lampes témoins par le chiffre de tension approprié parmi ceux indiqués dans le tableau ci-dessous.

Tension	Identificateur
24 Vac/dc	C
120 Vac	J
208 Vac	L
240 Vac	S
277 Vac	N
347 Vac	T
480 Vac	U
600 Vac	Y



l'imagination en action

www.ge-ed.ca
www.geindustrial.com
1-800-431-7867

Contacteurs d'éclairage série CR460

Le summum en polyvalence, simplicité et performance

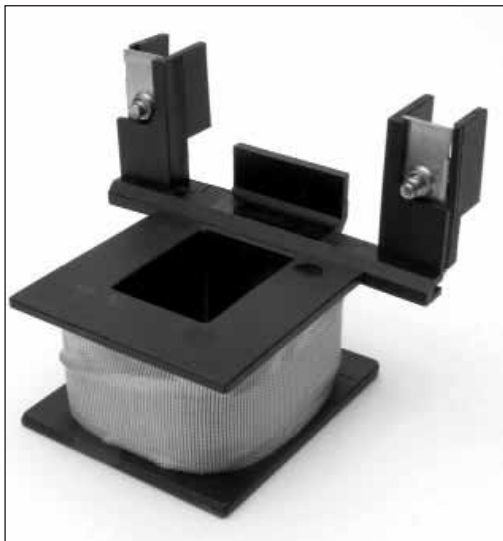
Sélection rapide (suite)

7. Avez-vous besoin de fusibles ou de transformateurs de commande ?

Jumelés à d'autres composants appropriés, les contacteurs de base permettent de configurer tout modèle à maintien électrique ou mécanique disponible. Contacts de puissance inclus.

Type de contacteurs	Jeu		N° de cat.
Sans transformateur de commande	Jeu de fusibles pour circuits de commande		CR460XF
Avec transformateur de commande 100VA (incluant 2 fusibles primaires et 1 fusible secondaire)	Tension primaire du transformateur de commande (60Hz)	Tension secondaire du transformateur de commande	
	208	120V	CR460XTB
	220-240		CR460XTC
	277		CR460XTD
	440-480		CR460XTE
	600		CR460XTF
	120	24V	CR460XTL
	208		CR460XTM
	220-240		ACR460XTN
	277		CR460XTP
	440-480		CR460XTR
	600		CR460XTS

8. Commandez des bobines de rechange, au besoin.



Tension des bobines		N° de cat.
AC, 60 Hz	AC, 50 Hz	
24V	20V	CR460XCC
28V	24V	CR460XCD
115-120V	110V	CR460XCJ
200-208V	—	CR460XCL
230-240V	220V	CR460XCS
277V	240V	CR460XCN
347V	—	CR460XCT
460-480V	440V	CR460XCU
575-600V	500V	CR460XCY



l'imagination en action

www.ge-ed.ca
www.geindustrial.com
1-800-431-7867

